



**Des études
survoltées &
énergisantes ?**

Enthousiasmez vos élèves grâce à
ce kit pédagogique gratuit

Regardez les vidéos sur

go-electro.be/enseignants



Pour les élèves à partir de 10 ans

GO-ELECTRO COMME TECHNICIEN DES ARTS DE LA SCÈNE

⚡ Backstage Power Boss ⚡

LE JOB EN DEUX MOTS

En tant que Backstage Power Boss, tu gères la **lumière, le son, l'image et la mécanique de scène**. Grâce à toi, chaque spectacle, concert, présentation ou événement se déroule de manière optimale sur le plan technique, artistique ou créatif. Tu rêves de monter un jour sur scène ? Ce job, c'est peut-être ton premier pas dans la bonne direction.

OÙ EST-CE QUE TU BOSSES ?

- ⚡ Dans des théâtres ou des centres culturels.
- ⚡ Dans des salles de concert, des clubs de musique ou à des festivals.
- ⚡ Sur des plateaux de télévision et de tournage.
- ⚡ Et dans 1.001 autres lieux où la magie du spectacle opère.



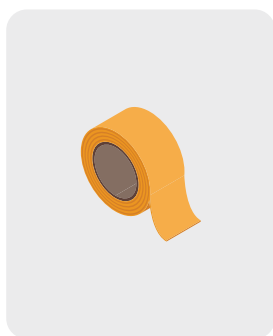
TES SUPERPOUVOIRS

- ⚡ L'impro, c'est clairement dans ton ADN.
- ⚡ Même quand tu installes des projecteurs... tu restes invisible.
- ⚡ Même d'une oreille, tu captes directement ce qu'il faut faire.
- ⚡ Tu gardes ton sang-froid, même quand ça chauffe en coulisses.

TOUJOURS AVEC TOI ...



Tes bouchons d'oreilles ou ton casque anti-bruit pour les décibels... ou les mauvais groupes



Un rouleau de ruban adhésif ou de gaffa : l'arme secrète de tout bon technicien



Des vêtements sombres pour ne pas te faire remarquer pendant le spectacle



Ta montre suisse : dans ce métier, le timing, c'est sacré

BON À SAVOIR !



Longues journées, horaires bizarres... c'est souvent la norme quand on est technicien des arts de la scène. Oublie les pauses pile à l'heure : ici, c'est plutôt café corsé et une portion de frites quand l'occasion se présente.



DEVISE DU

TECHNICIEN DES ARTS DE LA SCÈNE

⚡ Backstage Power Boss ⚡

THE SHOW MUST GO ON

Scanne le code QR pour vivre une journée
dans la peau d'un Backstage Power Boss.





**Des études
survoltées &
énergisantes ?**

Enthousiasmez vos élèves grâce à
ce kit pédagogique gratuit

Regardez les vidéos sur

go-electro.be/enseignants



Pour les élèves à partir de 10 ans




GO-ELECTRO COMME ÉLECTROMÉCANICIEN

 **Building Booster** 

LE JOB EN DEUX MOTS

En tant que Building Booster, **tu combines électricité et mécanique pour faire tourner les machines**. Tu les installes en respectant les normes de sécurité, tu fais des contrôles préventifs et tu t'occupes de la maintenance. En cas de panne, tu détectes le problème... et tu le règles. Même les systèmes automatisés n'ont pas de secrets pour toi !

OÙ EST-CE QUE TU BOSSES ?

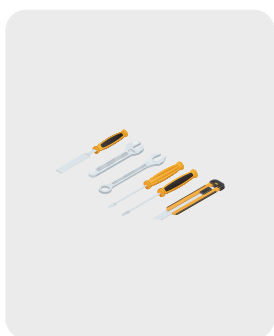
-  Dans tous les secteurs mêlant technique et production.
-  Dans les services techniques.
-  Sur site ou en déplacement.



TES SUPERPOUVOIRS

- ⚡ Tu restes calme sous la pression : que ce soit sous 230 volts ou face à un client désagréable.
- ⚡ Tu as un sixième sens pour repérer les problèmes techniques.
- ⚡ Même les yeux fermés, tu trouves le bon outil.
- ⚡ Tu réagis aussi vite que les interrupteurs que tu installes.

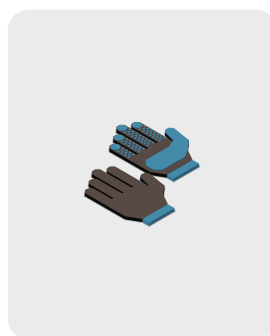
TOUJOURS AVEC TOI ...



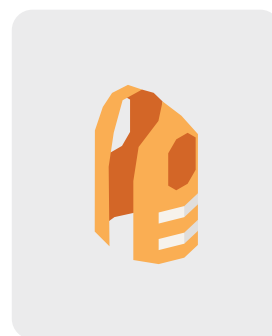
Une ceinture à outils
autour de la taille



Un crayon
derrière l'oreille



Tes gants avec
une bonne prise
en main



Des équipements
de protection
pour éviter les chocs
électriques

BON À SAVOIR !



Arrêter une machine, c'est souvent synonyme de pertes pour une entreprise. C'est pourquoi la maintenance préventive et les réparations se font souvent en dehors des heures de production. Résultat : en tant qu'électromécanicien, tu travailles souvent en équipe. Tôt le matin ou tard le soir.



DEVISE DE L'

ÉLECTROMÉCANICIEN

⚡ Building Booster ⚡

MON JOB ? ÉLECTRISANT, CHAQUE JOUR

Scanne le code QR pour vivre une journée
dans la peau d'un Building Booster.





**Des études
survoltées &
énergisantes ?**

Enthousiasmez vos élèves grâce à
ce kit pédagogique gratuit

Regardez les vidéos sur

go-electro.be/enseignants



Pour les élèves à partir de 10 ans

GO-ELECTRO
COMME
**TECHNICIEN
FRIGORISTE**
Cool Keeper

LE JOB EN DEUX MOTS

En tant que Cool Keeper, tu **installes** et **entretiens** des **systèmes frigorifiques**. Frigos, congélateurs, climas, pompes à chaleur, ... Tu t'assures que tout fonctionne de manière sûre et efficace. Une panne ? C'est toi qui fais les tests, tu poses le bon diagnostic et tu ré pares comme un pro.

OÙ EST-CE QUE TU BOSSES ?

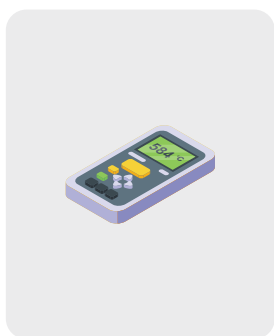
- ⚡ Dans de grandes entreprises spécialisées dans les installations frigorifiques.
- ⚡ Dans des établissements horeca et des supermarchés.
- ⚡ Dans des maisons et sur des chantiers de rénovation.
- ⚡ Dans des hôpitaux, des labos, ...
- ⚡ Et dans des conditions extrêmes (froid glacial ou chaleur intense).



TES SUPERPOUVOIRS

- ⚡ Tu gardes la tête froide, même quand la clim lâche en pleine canicule.
- ⚡ Tu es tellement sympa avec le client que ton sourire fait fondre la glace.
- ⚡ Grâce à tes connaissances techniques, aucun problème de refroidissement ne te résiste.
- ⚡ La technologie du froid évolue sans cesse, mais ta maîtrise ne descend jamais en dessous de zéro.

TOUJOURS AVEC TOI ...



Un thermomètre
digital



Le bon
réfrigérant



Un détecteur de
fuite pour repérer
les fuites de réfrigérant



Ton thermos de
café pour
te réchauffer

BON À SAVOIR !

Vides sanitaires, combles, recoins étroits derrière un mur, ...
Si tu es claustro, ce job risque de te faire transpirer.



DEVISE DU

TECHNICIEN FRIGORISTE

⚡ Cool Keeper ⚡

KEEP IT COOL

Scanne le code QR pour vivre une journée
dans la peau d'un Cool Keeper.





**Des études
survoltées &
énergisantes ?**

Enthousiasmez vos élèves grâce à
ce kit pédagogique gratuit

Regardez les vidéos sur

go-electro.be/enseignants



Pour les élèves à partir de 10 ans



GO-ELECTRO
COMME
**SPÉCIALISTE
EN DOMOTIQUE**

 **High-tech Wizard** 

LE JOB EN DEUX MOTS

En tant que High-tech Wizard, tu **installes ou tu ré pares de la domotique** : des systèmes intelligents qui permettent de contrôler les appareils d'une maison automatiquement ou à distance. Par exemple, éclairage, thermostat, volets roulants, ...

OÙ EST-CE QUE TU BOSSES ?

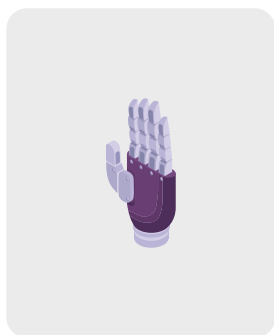
-  Dans des habitations, des hôtels, des B&B et des maisons de vacances.
-  Dans des entreprises tech spécialisées.



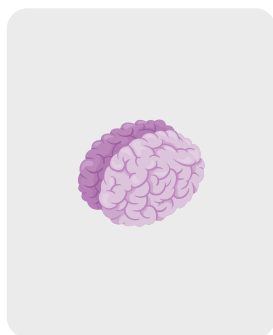
TES SUPERPOUVOIRS

- ⚡ Tu maîtrises la magie des schémas électriques, des réseaux, des protocoles, ...
- ⚡ Grâce à ta boule de cristal, tu transformes les souhaits des clients en solutions intelligentes.
- ⚡ Même dans les situations complexes, tu gardes la tête froide.
- ⚡ Tu connais les bons codes, applis et formules pour programmer comme un pro.

TOUJOURS AVEC TOI ...



Tes deux
mains droites



Ton cerveau
de génie



Ton laptop ou
ta tablette pour
programmer



Ton tournevis

BON À SAVOIR !



Tu comprends aussi bien les gens que la technologie. Du coup, pas besoin de 40 pages d'explications techniques : tu donnes un conseil clair ou proposes une appli simple à utiliser.



DEVISE DU

SPÉCIALISTE EN DOMOTIQUE

High-tech Wizard

TIME TO MAKE THE MAGIC HAPPEN

Scanne le code QR pour vivre une journée
dans la peau d'un High-tech Wizard.





**Des études
survoltées &
énergisantes ?**

Enthousiasmez vos élèves grâce à
ce kit pédagogique gratuit

Regardez les vidéos sur

go-electro.be/enseignants



Pour les élèves à partir de 10 ans

GO-ELECTRO COMME INSTALLATEUR ÉLECTRICIEN

⚡ Home Electro Hero ⚡

LE JOB EN DEUX MOTS

En tant que Home Electro Hero, **tu fais en sorte que les installations électriques fonctionnent**. Pour ça, tu tires des câbles et tu poses des conduites. Tu installes des interrupteurs, des prises et le tableau électrique. Tu raccordes aussi l'éclairage ou des systèmes basse consommation. Et pour être sûr que tout ça fonctionne, tu fais les tests et les contrôles nécessaires, évidemment !

OÙ EST-CE QUE TU BOSSES ?

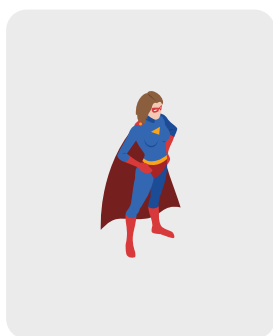
- ⚡ Sur chantier.
- ⚡ Chez les gens.
- ⚡ Dans des ateliers, des lieux de travail ou des bureaux.



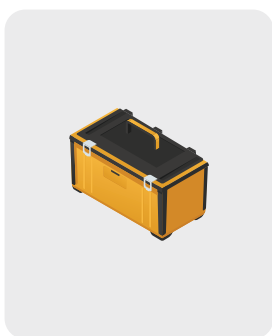
TES SUPERPOUVOIRS

- ⚡ Lire des plans techniques schémas unifilaires ? Fastoche !
- ⚡ Tu penses en mode solution, jamais en mode panique.
- ⚡ Même sous pression, la précision reste ta signature.
- ⚡ La technologie évolue ? Toi aussi tu es un vrai héros des temps modernes.

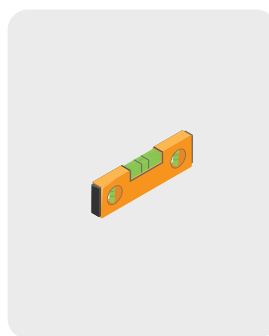
TOUJOURS AVEC TOI ...



Ta cape de héros pour voler d'un problème à sa solution



Les bons vieux outils dans ta boîte à outils



Ton niveau à bulle, parce que droit, c'est droit !



Ton frigobox, parce que tout cet héroïsme, ça creuse et ça donne soif !

BON À SAVOIR !



Mieux vaut ne pas être trop sensible au bruit. Une perceuse près de l'oreille, la radio du chantier qui crache des classiques ringards, des clients exigeants au téléphone, ... Mais toi, tu ne captas qu'un son : le bip de ton multimètre !



DEVISE DE L'

INSTALLATEUR ÉLECTRICIEN

⚡ Home Electro Hero ⚡

TOUT EST SOUS TENSION, SAUF MOI

Scanne le code QR pour vivre une journée
dans la peau d'un Home Electro Hero.





**Des études
survoltées &
énergisantes ?**

Enthousiasmez vos élèves grâce à
ce kit pédagogique gratuit

Regardez les vidéos sur

go-electro.be/enseignants



Pour les élèves à partir de 10 ans

GO-ELECTRO
COMME





TECHNICIEN EN SYSTÈMES DE SÉCURITÉ

 **Safety First Expert** 

LE JOB EN DEUX MOTS

En tant que Safety First Expert, tu assures l'installation, la réparation et la maintenance de **systèmes de sécurité et de vidéosurveillance**. Par exemple : alarmes, contrôles d'accès, interphones, parlophones, ... Grâce à toi, les incendies, les cambrioleurs ou autres dangers n'ont aucune chance !

OÙ EST-CE QUE TU BOSSES ?

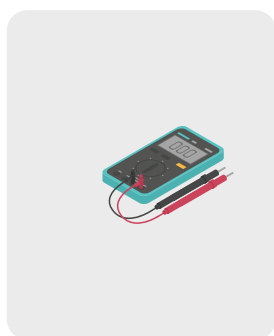
-  Dans des habitations, des entreprises et des immeubles de bureaux.
-  Dans des magasins, des écoles, des hôpitaux ou des institutions de soins, ...
-  Dans des bâtiments publics.
-  Sur chantier.



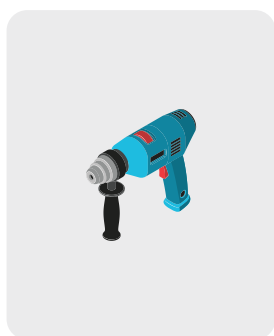
TES SUPERPOUVOIRS

- ⚡ Grâce à tes doigts magiques, tu paramètres chaque alarme à la perfection.
- ⚡ Tu expliques les systèmes d'alarme et d'accès en langage clair.
- ⚡ En cas d'urgence, tu intervies à la vitesse de l'éclair.
- ⚡ Tu repères les points faibles avant les cambrioleurs.

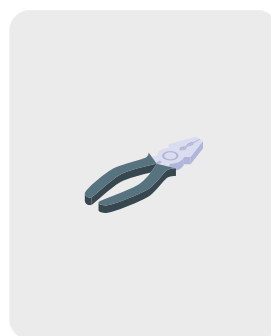
TOUJOURS AVEC TOI ...



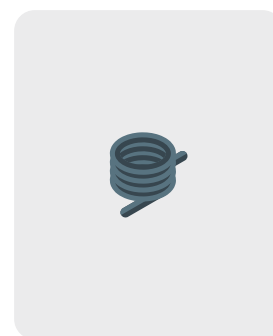
Un multimètre pour vérifier si l'installation est sous tension



Une foreuse et ses accessoires



Une pince à dénuder pour retirer l'isolant des câbles



Des colliers de serrage pour mettre de l'ordre dans la jungle de câbles

BON À SAVOIR !



Les cambrioleurs ne respectent pas nécessairement ton emploi du temps. Mais pas de panique ! Les systèmes de sécurité sont reliés à des salles de contrôle. Tu ne dois donc pas être dispo 24h/24.



DEVISE DU

TECHNICIEN EN SYSTÈMES DE SÉCURITÉ

⚡ Safety First Expert ⚡

AVEC MOI, LE MONDE EST TOUJOURS SÛR

Scanne le code QR pour vivre une journée
dans la peau d'un Safety First Expert.





Des études **survoltées & énergisantes ?**

Enthousiasmez vos élèves grâce à
ce kit pédagogique gratuit

Regardez les vidéos sur

go-electro.be/enseignants







Pour les élèves à partir de 10 ans

GO-ELECTRO
COMME
**TECHNICIEN
EN ÉNERGIES
RENOUVELABLES**
SOLAR PRO

LE JOB EN DEUX MOTS

En tant que Solar Pro, tu installes, entretiens et ré pares des systèmes d'énergie renouvelable comme des **panneaux solaires, des climats et des pompes à chaleur**. Comment tu t'y prends ? Tu places les composants électriques, tu les connectes à un tableau électrique et tu les programmes.

OÙ EST-CE QUE TU BOSSES ?

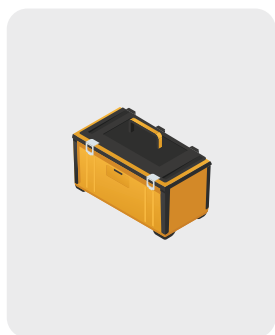
-  Dans des maisons et des bureaux.
-  En intérieur comme en extérieur, et souvent sur les toits.
-  Sur des chantiers de construction.
-  Partout où les gens veulent économiser de l'énergie !



TES SUPERPOUVOIRS

- ⚡ Tu es habile de tes mains et tu as le sens du détail.
- ⚡ Résoudre des problèmes ? C'est dans ton ADN.
- ⚡ Le soleil et la chaleur ambiante sont ta source d'énergie - au propre comme au figuré.
- ⚡ Un bon équilibre et une bonne dose de courage sont indispensables.

TOUJOURS AVEC TOI ...



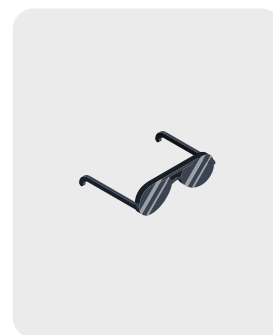
Tes instruments de mesure et ta boîte à outils



Ton casque, ton harnais et tes chaussures de sécurité



Le RGIE



Tes lunettes de soleil pour bosser sur les toits

BON À SAVOIR !



Tu choisis ici un **métier en pénurie**. Résultat : un job garanti après tes études. Et un vrai avantage pour négocier un bon salaire.



DEVISE DU

TECHNICIEN EN ÉNERGIES RENOUVELABLES

⚡ SOLAR PRO ⚡

JE METS TOUTE MON ÉNERGIE DANS LES ÉNERGIES DURABLES

Scanne le code QR pour vivre une journée
dans la peau d'un Solar Pro.





Des études **survoltées & énergisantes ?**

Enthousiasmez vos élèves grâce à
ce kit pédagogique gratuit

Regardez les vidéos sur

go-electro.be/enseignants



Pour les élèves à partir de 10 ans

GO-ELECTRO
COMME





INSTALLATEUR D'ANTENNES-RELAIS TÉLÉCOM

TELECOM NINJA

LE JOB EN DEUX MOTS

En tant que Telecom Ninja, tu t'occupes de **l'installation, de l'entretien et de la réparation d'équipements télécom sur et autour des antennes-relais**. Tu montes des antennes, des émetteurs, des récepteurs et des câbles. Tu vérifies la stabilité des structures sur l'antenne et la puissance du signal. En cas de pépin, c'est toi le héros qui remplace les pièces défectueuses. Grâce à toi, tout le monde peut appeler et surfer sur un internet mobile ultra-rapide.

OÙ EST-CE QUE TU BOSSES ?

-  Sur de grandes antennes à l'extérieur, ou des installations plus petites sur des bâtiments.
-  Sur des toits d'immeubles, de bureaux et d'usines.
-  Dans des locaux techniques et des salles serveurs.
-  Ou quelque part en déplacement, dans ta camionnette.



TES SUPERPOUVOIRS

- ⚡ Comme un vrai ninja, tu te déplaces avec agilité et sans peur à grande hauteur.
- ⚡ La réactivité est ta seconde nature.
- ⚡ Qu'il vente, qu'il gèle ou qu'il fasse super chaud : même quand la météo s'emballe, tu restes au top.
- ⚡ Tu as un cerveau de génie technique.

TOUJOURS AVEC TOI ...



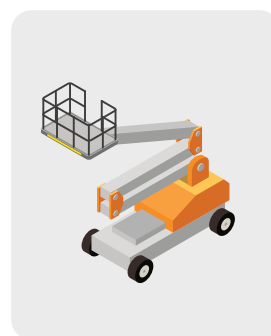
Un harnais de sécurité



Tes chaussures de sécurité



Ton bon sens



Une nacelle élévatrice

BON À SAVOIR !



Tu aimes voir la vie en couleurs ? Parfait, ce job est fait pour toi ! Reconnaître les couleurs, c'est essentiel pour coder les câbles, identifier les couleurs des lampes LED ou lire des plans techniques.



DEVISE DE L'

INSTALLATEUR D'ANTENNES-RELAIS TÉLÉCOM

⚡ TELECOM NINJA ⚡

THE ONLY WAY IS UP !

Scanne le code pour une journée
dans la peau d'un Telecom Ninja.

